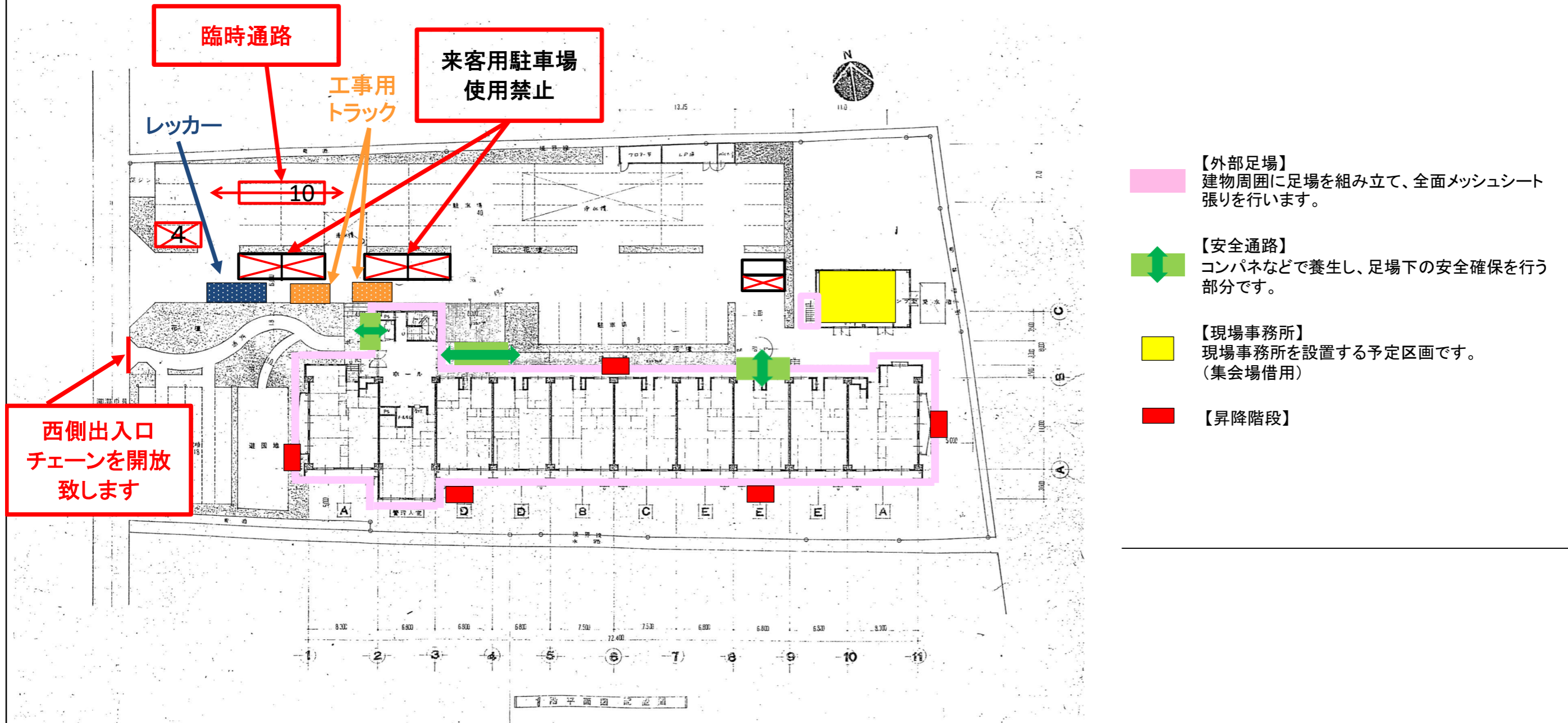


# 木太17マンション 大規模修繕工事に伴うレッカー配置図

中橋産業株式会社



- 【外部足場】**  
 建物周囲に足場を組み立て、全面メッシュシート張りをを行います。
- 【安全通路】**  
 コンパネなどで養生し、足場下の安全確保を行う部分です。
- 【現場事務所】**  
 現場事務所を設置する予定区画です。  
 (集会場借用)
- 【昇降階段】**

\* 本仮設計画案は、代替駐車場の関係及び工事着工前の管理組合様とのヒアリング・打ち合わせにより、変更する場合があります。